



Sanitaire, nettoyage à faible débit

Têtes de lavage rotatives Toftejorg SaniMidget

Application

Le Toftejorg SaniMidget vient remplacer efficacement les traditionnelles sphères de lavage statiques puisqu'il utilise de faibles volumes de liquide à basse pression. Le dispositif, particulièrement adapté aux applications sanitaires, peut s'utiliser dans des citernes allant de 0,1 à 10 m³ (27 à 2.700 gallons américains).

Fonctionnement

Le débit du fluide de nettoyage induit la rotation du corps de la tête de nettoyage, produisant un impact tournoyant. Cela génère un impact vibrant et un flux en cascade qui couvre toutes les surfaces internes de la cuve ou du réacteur.

L'auto-nettoyage du système est assuré en dirigeant le liquide de nettoyage dans le support rotatif et le col de la tête allongée.

Trame d'aspersion



360°



270° vers le haut



180° vers le bas

Conception standard

La documentation standard du Toftejorg SaniMidget peut intégrer une « Déclaration de conformité » pour les spécifications des matériaux ou la certification 3.1 pour les pièces métalliques. Le dispositif est disponible en version polie par ionisation et en hastelloy C22 (billes en hastelloy C276) avec certification 3.1 pour les pièces métalliques.

Agréé ATEX, catégorie 1 pour installation en zone 0/20



Documentation de qualification (Doc-Q)

Alfa Laval a réalisé deux niveaux de documentation pour les équipements de nettoyage de cuves, la documentation de l'équipement et la documentation de qualification.

La **documentation de l'équipement** se compose de :

- Certificats 3.1 et USP Classe VI
- Déclaration de conformité FDA
- Déclaration TSE et Déclaration de conformité QC

La **documentation de qualification** est conçue pour les industries biopharmaceutique et des soins à la personne ; elle contient tous les documents nécessaires à la qualification des équipements hygiéniques de nettoyage de cuves Alfa Laval. Tous les documents sont développés conformément au modèle ISPE V, ainsi qu'aux GDP (les bonnes pratiques de documentation) et comprennent :

- RS, spécifications requises
- DS, caractéristiques de conception, y compris la matrice de traçabilité
- FAT, test d'acceptation usine, y compris la Documentation IQ & OQ



- Certificats 3.1 et USP Classe VI
- Déclaration de conformité FDA
- Déclaration TSE et Déclaration de conformité QC
- SAT, protocole d'essai d'acceptation sur site, y compris IQ & OQ et pour
- l'exécution par les utilisateurs finaux

Matériaux

Raccords d'admission : 316L (UNS S31603)
Pièces du chemin de roulement : Acier duplex (UNS N31803)
Billes : 316L (UNS S31603) /PTFE*
Tête : 316L (UNS 31603)
* Conforme à la norme FDA 21CFR§177

Données techniques

Poids : Filetage et clip-on : 0,30 kg (0,66 lbs) Sur conduite : 0,55 - 0,90 kg (1,21 - 1,98 lbs)
Lubrifiant : Auto-lubrification par le liquide de nettoyage
Pression de service : 1 - 3 bar (14,5 - 44 psi)
Pression recommandée : 2 bars (29 psi)
Température de service maxi : 95 °C(203 °F)
Température ambiante maxi : 140 °C(284 °F)
Portée de rinçage : Maxi 3 m (10 ft)
Portée de lavage par impact : Maxi 1,4 m (4 ft)

Raccordements : Filetage Rp (BSP) ou NPT
de 3/4" Clip-on ou à souder
pour conduite :
ISO 2037, ASTM A270,
BS4825 partie 1, DIN11850
R1, DIN11850 R2 & ASME
BPE US

Finition de surface standard : Extérieur Ra 0,5 µm /
Intérieur Ra 0,8 µm

Rugosité de surface améliorée : Extérieur Ra 0,5 µm (20 µ
pouces) / Intérieur Ra 0,5 µm
(20 µ pouces) + Electro-poli

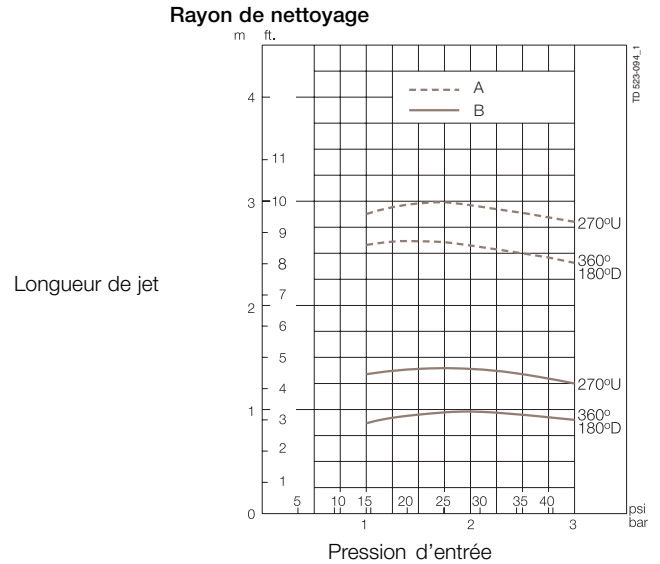
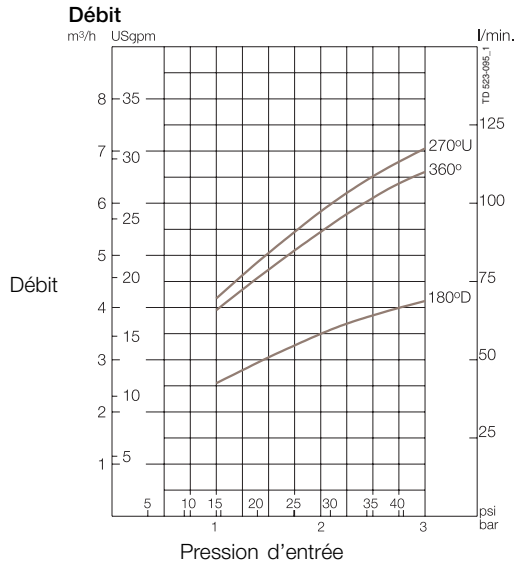
Dossier

2.2 - 3.1 (doc. équipement) - ATEX - doc-Q Alfa Laval.

Pour passer commande

Veillez préciser la trame d'aspersion désirée, les raccordements requis, la sélection du matériel et le type de certification requise. Veuillez également vérifier l'adaptation à l'application.

Les diagrammes de dimensionnement/sélection et installation sont disponibles dans les outils de sélection pour l'équipement de nettoyage des cuves d'Alfa Laval.

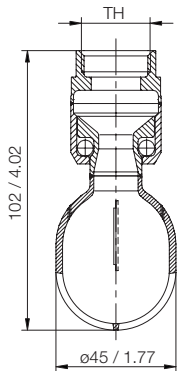


A : Rinçage - B : Nettoyage par impact

Pour les modèles de type "clip-on", le débit augmente d'environ 0,5 m³/h.

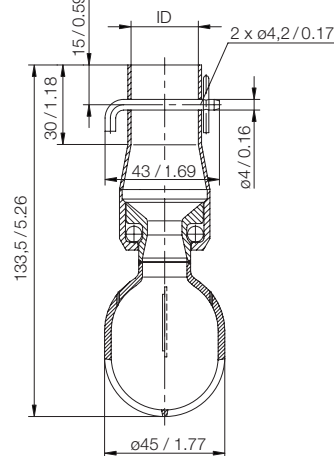
Dimensions (mm / pouces)

Filetage



TH
Rp (BSP) de 3/4"
NPT de 3/4"

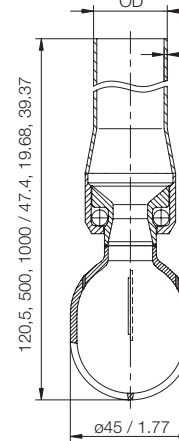
Clip-on



DI
ISO : $\varnothing 25,3$ mm
BPE US : $\varnothing 25,7$ mm
($\varnothing 1,01$ pouce)

Gamme DIN 1 : $\varnothing 28,3$ mm
Gamme DIN 2 : $\varnothing 29,3$ mm

À souder



DE x t
ISO : $\varnothing 25 \times 1,2$ mm
BPE US : $\varnothing 25,4 \times 1,65$ mm ($\varnothing 1 \times 0,065$ pouce)

Gamme DIN 1 : $\varnothing 28 \times 1$ mm
Gamme DIN 2 : $\varnothing 29 \times 1,5$ mm

Les informations contenues dans le présent document sont justes au moment de l'impression et peuvent être modifiées sans préavis. ALFA LAVAL est une marque déposée d'Alfa Laval Corporate AB.

ESE00335FR 1101

© Alfa Laval

Comment contacter Alfa Laval

Nos coordonnées sont mises à jour sur notre site internet
www.alfalaval.com.